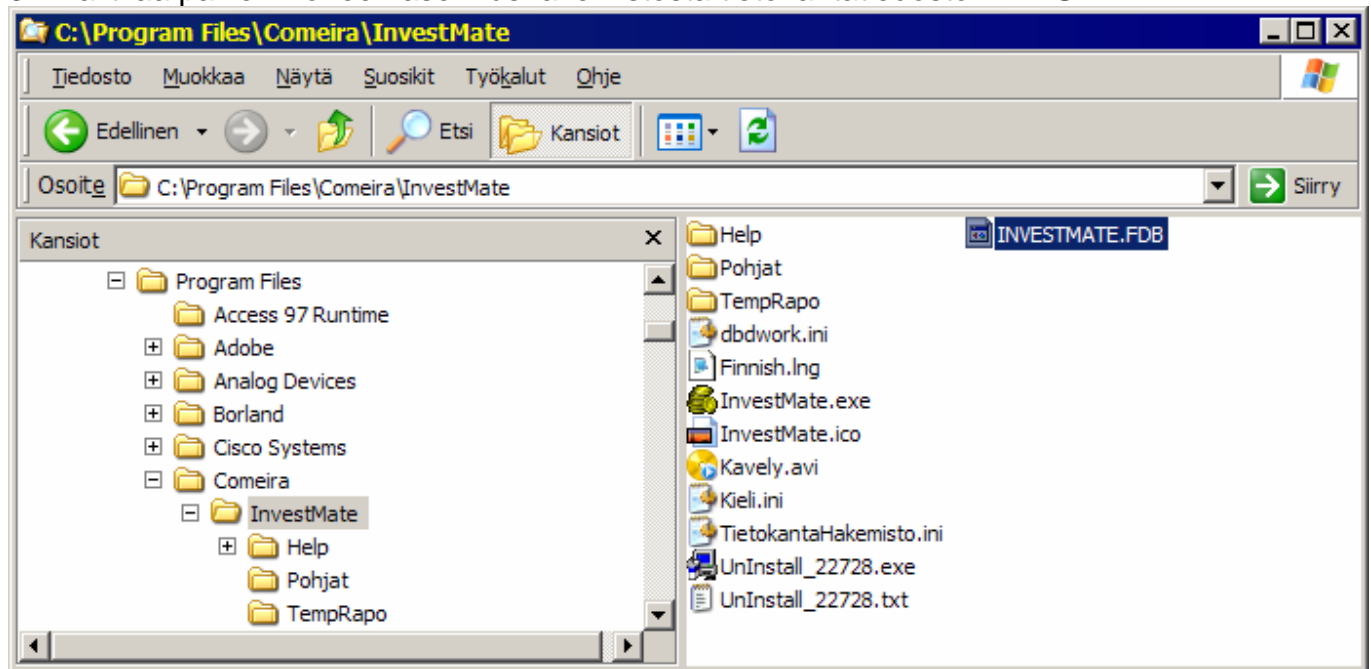


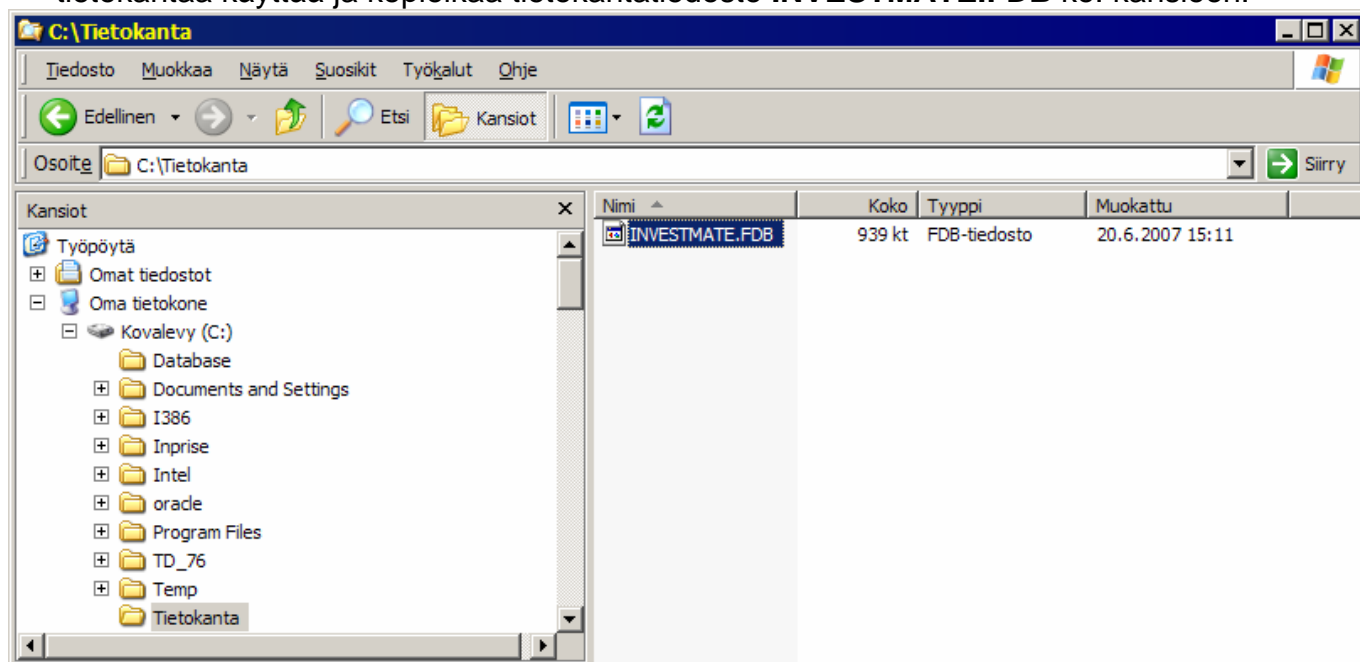
INVESTMATEN VERKKOASENNUKSEN OHJE

Saate ohjelman toimimaan verkossa kun toimitte seuraavalla tavalla:

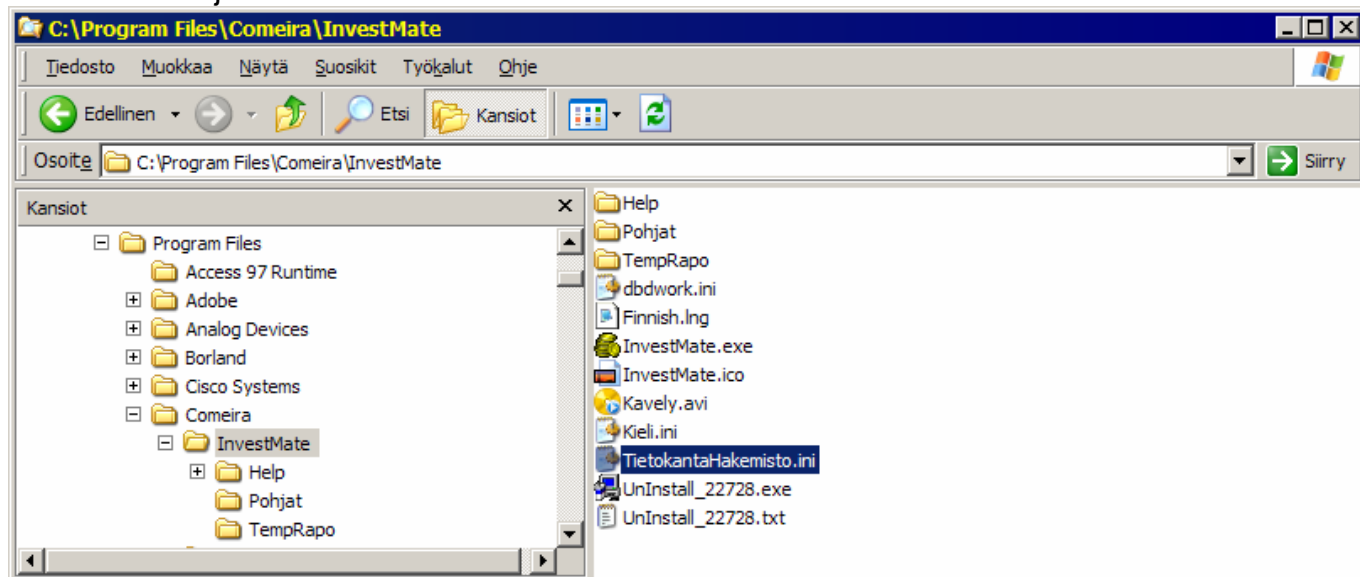
1. Asentakaa ohjelma normaalisti kaikille niille tietokoneille joilta aiotte ohjelmaa käyttää.
2. Koittakaa, että ohjelma toimii kaikilla tietokoneilla asennuksen jälkeen.
3. Valitkaa palvelinkoneen asennushakemistosta tietokantatiedosto **INVESTMATE.FDB**:



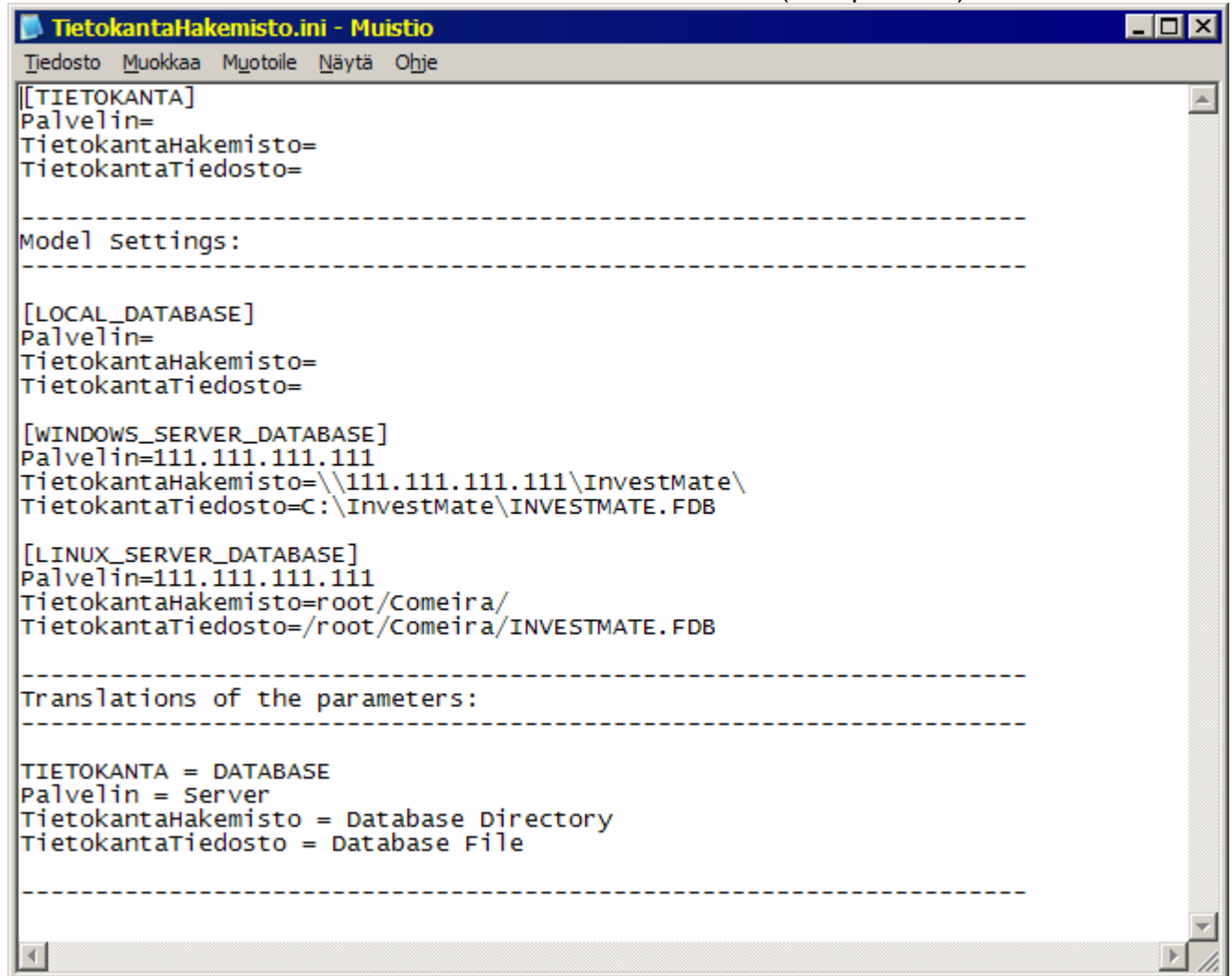
4. Luokaa palvelimelle haluamaanne paikkaan kansio (esim. C:\Tietokanta) josta aiotte tietokantaa käyttää ja kopioiaka tietokantatiedosto **INVESTMATE.FDB** ko. kansioon:



5. Valitkaa ohjelman asennushakemistosta tiedosto **TietokantaHakemisto.ini**:



6. Avatkaa **TietokantaHakemisto.ini** –tiedosto muistioon (Notepad.exe):



```

TietokantaHakemisto.ini - Muistio
Tiedosto Muokkaa Muotoile Näytä Ohje

[[TIETOKANTA]
Palvelin=
TietokantaHakemisto=
TietokantaTiedosto=

-----
Model settings:
-----

[LOCAL_DATABASE]
Palvelin=
TietokantaHakemisto=
TietokantaTiedosto=

[WINDOWS_SERVER_DATABASE]
Palvelin=111.111.111.111
TietokantaHakemisto=\\111.111.111.111\InvestMate\
TietokantaTiedosto=C:\InvestMate\INVESTMATE.FDB

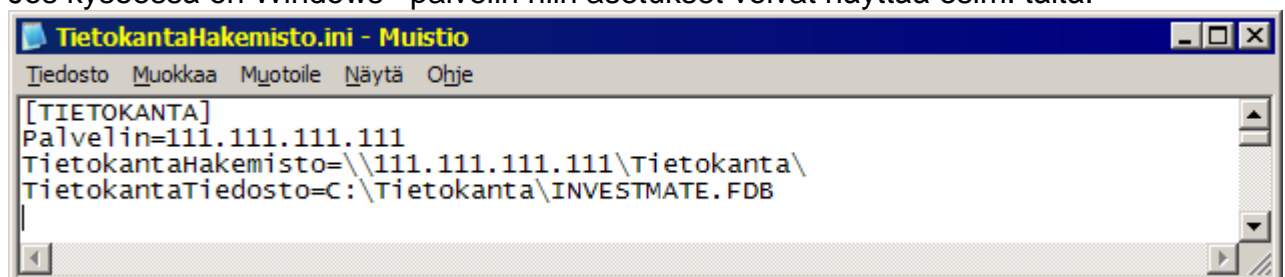
[LINUX_SERVER_DATABASE]
Palvelin=111.111.111.111
TietokantaHakemisto=root/Comeira/
TietokantaTiedosto=/root/Comeira/INVESTMATE.FDB

-----
Translations of the parameters:
-----

TIETOKANTA = DATABASE
Palvelin = Server
TietokantaHakemisto = Database Directory
TietokantaTiedosto = Database File
  
```

7. Syöttäkää toiseksi ylimmälle riville **Palvelin** –kohtaan palvelimena toimivan tietokoneen IP-osoite. Voitte katsoa malliasetuksista kuinka tiedot pitää syöttää.
8. Syöttäkää kolmanneksi ylimmälle riville **Tietokantahakemisto** –kohtaan palvelimena toimivan tietokoneen tietokantahakemiston polku. Voitte katsoa malliasetuksista kuinka tiedot pitää syöttää.
9. Syöttäkää neljänneksi ylimmälle riville **TietokantaTiedosto** –kohtaan palvelimena toimivan tietokoneen tietokantatiedoston sijaintipaikka. Voitte katsoa malliasetuksista kuinka tiedot pitää syöttää.

Jos kyseessä on Windows –palvelin niin asetukset voivat näyttää esim. tältä:



```

TietokantaHakemisto.ini - Muistio
Tiedosto Muokkaa Muotoile Näytä Ohje

[[TIETOKANTA]
Palvelin=111.111.111.111
TietokantaHakemisto=\\111.111.111.111\Tietokanta\
TietokantaTiedosto=C:\Tietokanta\INVESTMATE.FDB
  
```

Kun olette syöttäneet TietokantaHakemisto.ini –tiedostoon oikeat tiedot niin tallentakaa tiedosto. Muistakaa määritellä nämä asetukset kaikille niille tietokoneille joita aiotte verkossa käyttää.

Muuta huomioitavaa:

- Kaikilta verkossa käytettäviltä tietokoneilta kannattaa poistaa ohjelman asennushakemistosta **INVESTMATE.FDB** –tiedosto jotta kaikki clientit käyttävät varmasti palvelinkoneelle määriteltyä tietokantatiedostoa.
- Jos käytössä on palomuri niin palomuurin asetuksissa pitää sallia InvestMate –ohjelman käyttö verkon ylitse. Lisäksi palomuriin pitää tarvittaessa avata portti 3050 jota Firebird –tietokanta käyttää.

Ottakaa yhteyttä asiakaspalveluumme jos verkkoasennuksessa ilmenee ongelmia. Autamme mielellämme kaikissa ohjelmistoomme liittyvissä kysymyksissä.